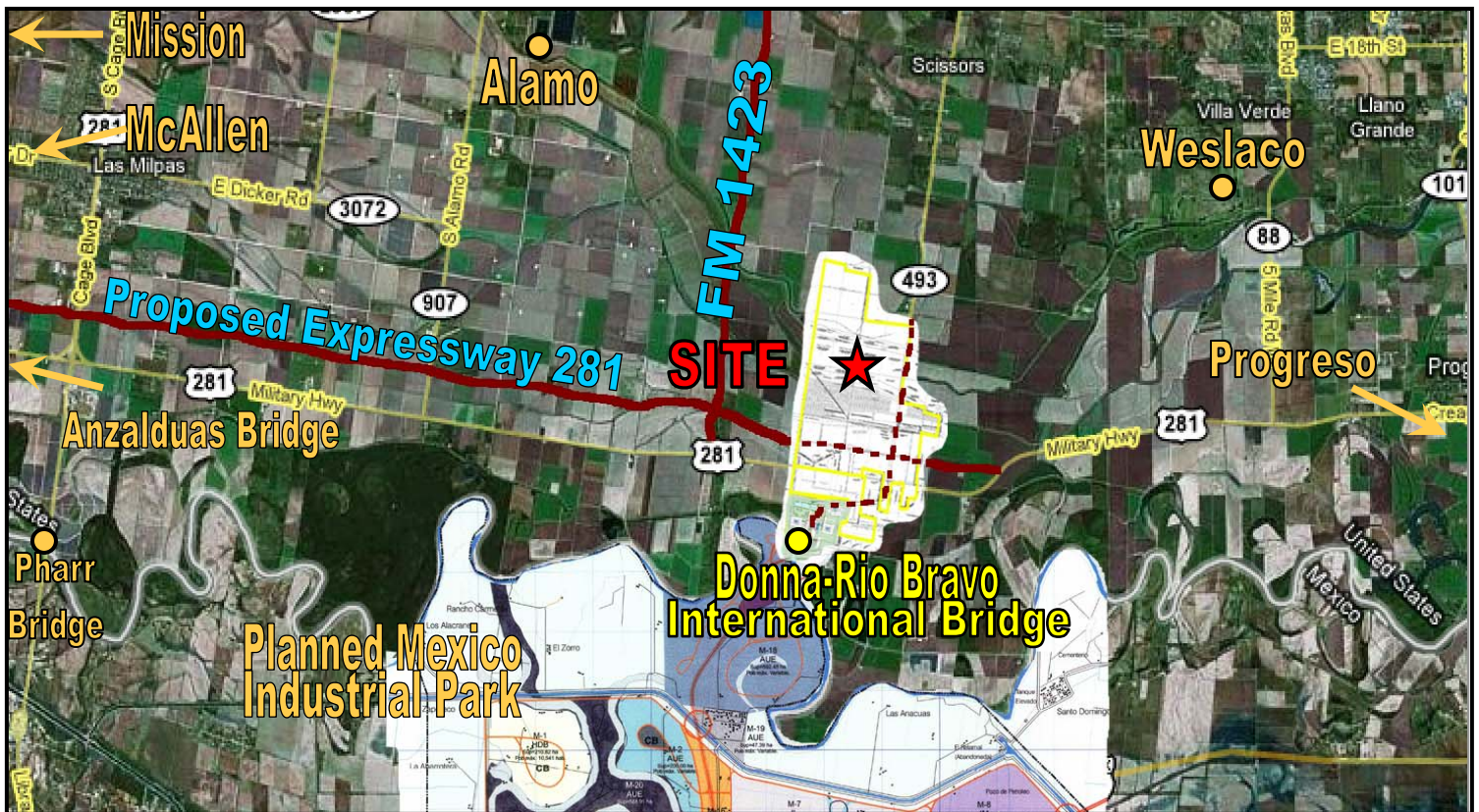


# New International Bridge

**FOR SALE**  
928 +/- Acres

Mixed Use Land Development Opportunity  
Donna, Texas

- New eight-lane international bridge under construction for traffic November 2009
- Highway construction planned and funded
- New state of the art customs facility
- Competitive edge for international trucking routes to and from Mexico
- 2,200 acre industrial park on Mexican (Rio Bravo) side being developed
- The new U.S. 281 Expressway will bisect 928 acres
- New "International Blvd" connecting to Highway 83 to be constructed
- 12 miles from McAllen International Airport, 24 miles from Harlingen Airport, and 18 miles from Edinburg Airport
- "Crossing" at Donna will be quicker than competitive bridges due to state of the art toll system and separated traffic lanes



- The property is in a TIRZ (Tax Increment Reinvestment Zone)
- The developer will be eligible to receive reimbursements to recover the costs of public improvements such as streets, curbs, sidewalks, landscaping, water lines, sewer lines, signage, street lights, and related engineering and survey costs among others.
- Reimbursements from the TIRZ have the *potential* to be used as a credit enhancement or pledged as collateral for a bond offering to accelerate reimbursement of developer infrastructure costs.
- TIRZ potential reimbursement value to be approximately \$60,000,000 to \$100,000,000

[www.Donnabridge.com](http://www.Donnabridge.com)

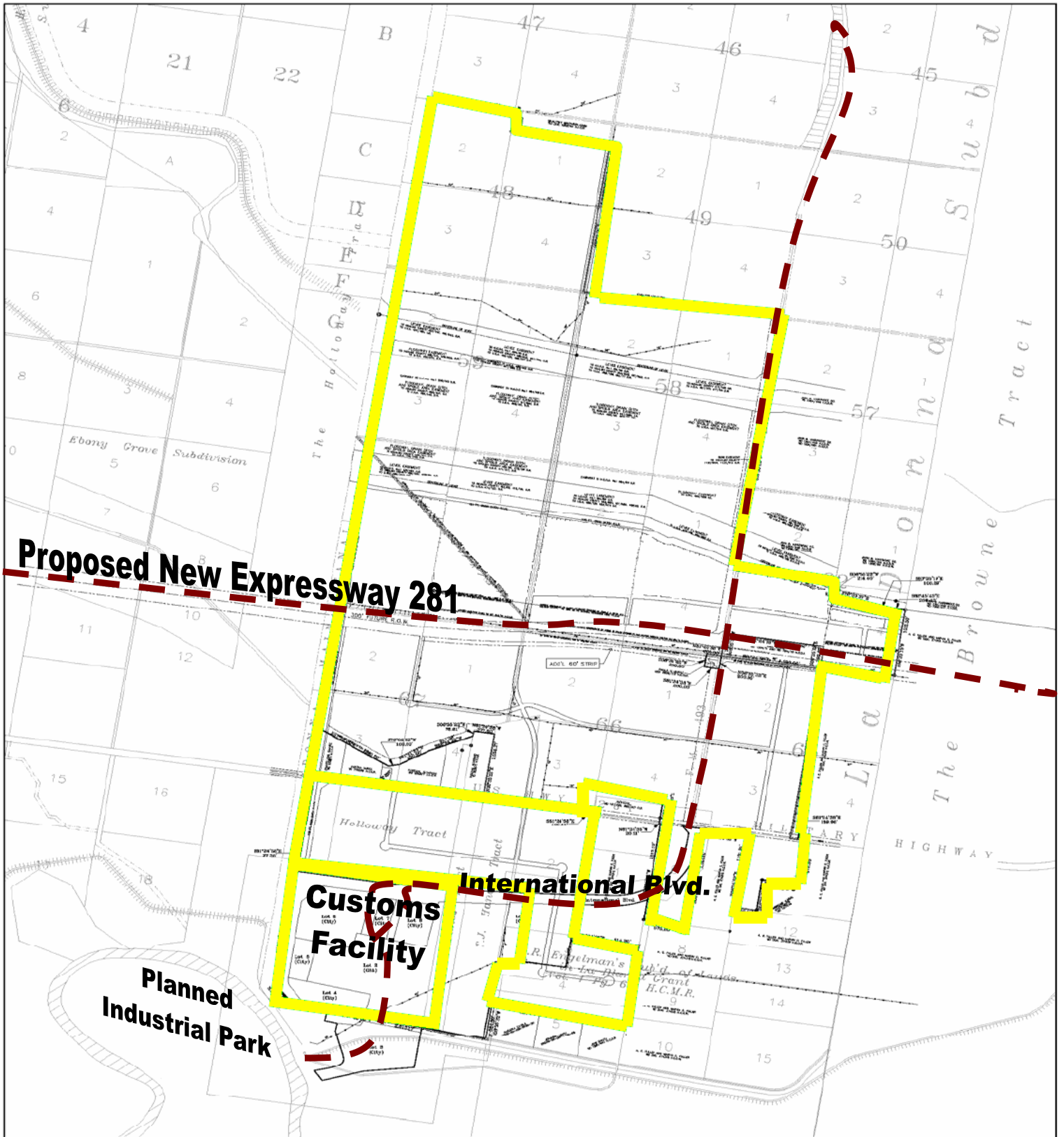
For more information please contact:

Kit Corbin  
Executive Vice President,  
President's Council  
210.804.4855  
kit.corbin@grubb-ellis.com

Jason Brumm  
Senior Associate  
210.804.4833  
jason.brumm@grubb-ellis.com

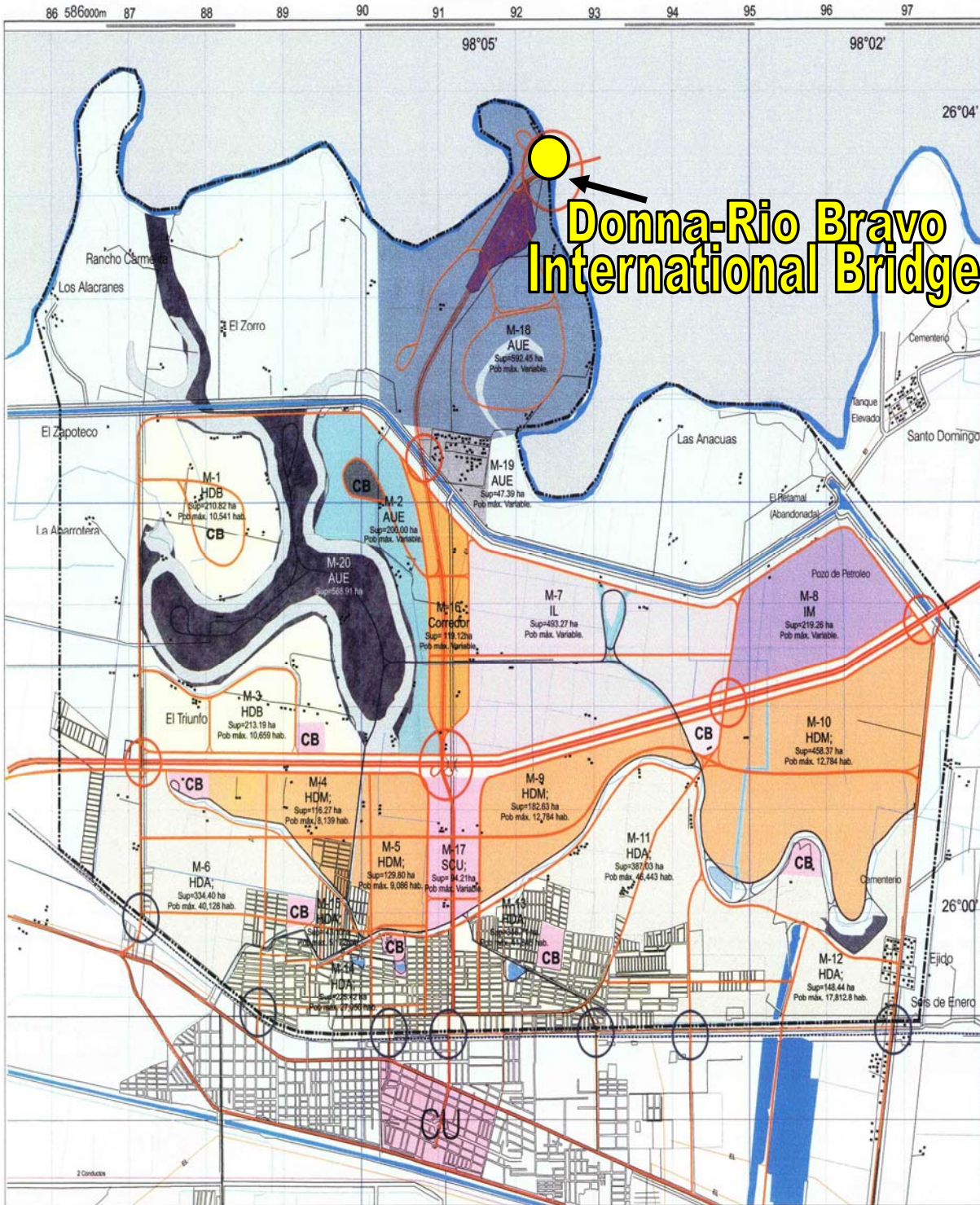
# Site Plan

Donna, Texas



# Mexico Industrial Park

Rio Bravo, Mexico



**Donna-Rio Bravo International Bridge**



## Carta Síntesis

PLAN PARA EL DESARROLLO URBANO DE LA ZONA DE IMPACTO DEL PUERTO FRONTERIZO DE RIO BRAVO

INDICE		Sintología
COMPONENES DE LA ZONA DE IMPACTO DEL PUERTO	1	
USOS DEL SUELO	2	
USOS DEL SUELO	3	
USOS DEL SUELO	4	
USOS DEL SUELO	5	
USOS DEL SUELO	6	
USOS DEL SUELO	7	
USOS DEL SUELO	8	
USOS DEL SUELO	9	
USOS DEL SUELO	10	
USOS DEL SUELO	11	
USOS DEL SUELO	12	
USOS DEL SUELO	13	
USOS DEL SUELO	14	
USOS DEL SUELO	15	
USOS DEL SUELO	16	
USOS DEL SUELO	17	
USOS DEL SUELO	18	
USOS DEL SUELO	19	
USOS DEL SUELO	20	
USOS DEL SUELO	21	
USOS DEL SUELO	22	
USOS DEL SUELO	23	
USOS DEL SUELO	24	
USOS DEL SUELO	25	
USOS DEL SUELO	26	
USOS DEL SUELO	27	
USOS DEL SUELO	28	
USOS DEL SUELO	29	
USOS DEL SUELO	30	
USOS DEL SUELO	31	
USOS DEL SUELO	32	
USOS DEL SUELO	33	
USOS DEL SUELO	34	
USOS DEL SUELO	35	
USOS DEL SUELO	36	
USOS DEL SUELO	37	
USOS DEL SUELO	38	
USOS DEL SUELO	39	
USOS DEL SUELO	40	
USOS DEL SUELO	41	
USOS DEL SUELO	42	
USOS DEL SUELO	43	
USOS DEL SUELO	44	
USOS DEL SUELO	45	
USOS DEL SUELO	46	
USOS DEL SUELO	47	
USOS DEL SUELO	48	
USOS DEL SUELO	49	
USOS DEL SUELO	50	
USOS DEL SUELO	51	
USOS DEL SUELO	52	
USOS DEL SUELO	53	
USOS DEL SUELO	54	
USOS DEL SUELO	55	
USOS DEL SUELO	56	
USOS DEL SUELO	57	
USOS DEL SUELO	58	
USOS DEL SUELO	59	
USOS DEL SUELO	60	
USOS DEL SUELO	61	
USOS DEL SUELO	62	
USOS DEL SUELO	63	
USOS DEL SUELO	64	
USOS DEL SUELO	65	
USOS DEL SUELO	66	
USOS DEL SUELO	67	
USOS DEL SUELO	68	
USOS DEL SUELO	69	
USOS DEL SUELO	70	
USOS DEL SUELO	71	
USOS DEL SUELO	72	
USOS DEL SUELO	73	
USOS DEL SUELO	74	
USOS DEL SUELO	75	
USOS DEL SUELO	76	
USOS DEL SUELO	77	
USOS DEL SUELO	78	
USOS DEL SUELO	79	
USOS DEL SUELO	80	
USOS DEL SUELO	81	
USOS DEL SUELO	82	
USOS DEL SUELO	83	
USOS DEL SUELO	84	
USOS DEL SUELO	85	
USOS DEL SUELO	86	
USOS DEL SUELO	87	
USOS DEL SUELO	88	
USOS DEL SUELO	89	
USOS DEL SUELO	90	
USOS DEL SUELO	91	
USOS DEL SUELO	92	
USOS DEL SUELO	93	
USOS DEL SUELO	94	
USOS DEL SUELO	95	
USOS DEL SUELO	96	
USOS DEL SUELO	97	
USOS DEL SUELO	98	
USOS DEL SUELO	99	
USOS DEL SUELO	100	



Gobierno del Estado de Tamaulipas Ing. Eugenio Hernández Torres C. Gobernador del Estado	Gobierno Municipal de Río Bravo Juan de Dios Cisneros Colmenero C. Presidente Municipal
Lic. Alberto Rodríguez Torres C. Secretario General del Gobierno	Ing. Marco Beltrán Rodríguez C. Secretario de Obras Públicas Desarrollo Urbano y Vivienda
Lic. Sergio Acosta Martínez C. Secretario de Ayuntamiento	Ing. Héctor Carlos Méndez C. Secretario de Desarrollo Urbano y Obras Públicas

**Gobierno del Estado de Tamaulipas**

Plan: **ZONIFICACIÓN SECUNDARIA**

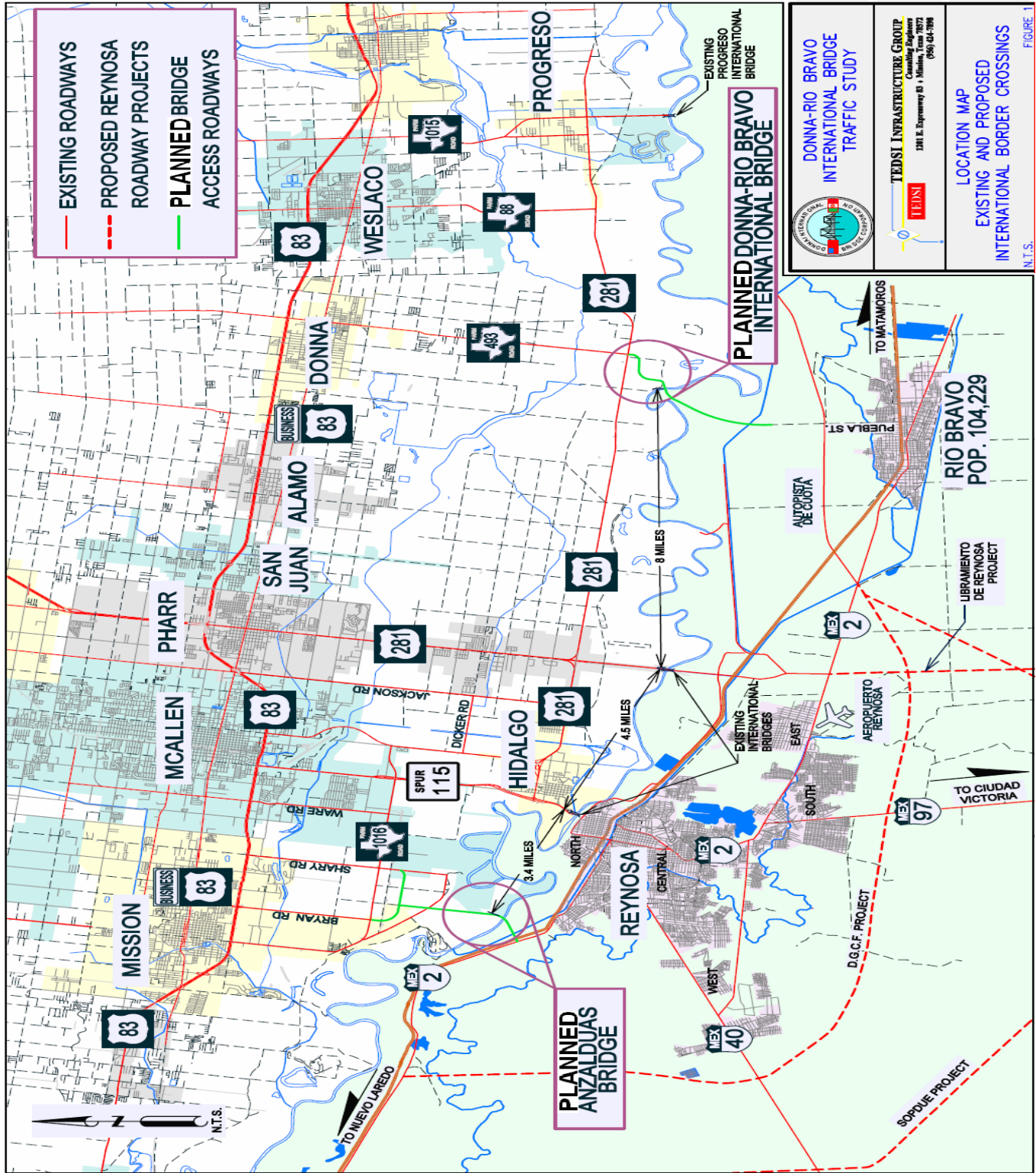
Fecha: **Diciembre del 2005**

Escala: **De 1:100 por la Escala Gráfica**

500 1000 1500

# International Bridge Crossings

## Donna - Rio Bravo



Grubb & Ellis Company 40 NE Loop 410, Ste 607 San Antonio, TX 78216 210.828.5050 main 210.828.7860 fax www.grubb-ellis.com  
 The information contained herein was obtained from sources believed reliable; however Grubb & Ellis makes no guarantees, warranties or representations as to its completeness or accuracy. This presentation is submitted subject to errors, omissions, change of price or withdrawal without notice.

LOCAL PRESENCE GLOBAL REACH